

# L'ESSENTIEL DU Rapport annuel 2023

Sur le prix et la qualité du service public d'élimination des déchets

**Bravo et merci** à tous les **CHAMPIONS DU QUOTIDIEN**

Depuis 30 ans, votre geste de tri contribue à préserver l'environnement et la qualité de vie de notre territoire.



ET ÇA, ÇA MÉRITE UNE MÉDAILLE !

Retrouvez le rapport annuel complet sur [smictom-alsacecentrale.fr](http://smictom-alsacecentrale.fr)

## 1994-2024 : 30 ans d'actions

Cette année, nous célébrons un anniversaire important pour l'Alsace Centrale : les 30 ans de la mise en place de la collecte sélective. Lancée en 1994, cette initiative a marqué une étape fondamentale dans notre démarche d'amélioration de la gestion des déchets. Elle fut également le point de départ de 30 années d'actions concrètes pour préserver l'environnement.

La création des premières déchèteries en 1995, l'incitation au compostage individuel en 2002, la mise en place de la redevance incitative et le lancement du premier Programme Local de Prévention des Déchets Ménagers et Assimilés (PLPDMA) en 2010, le partenariat avec Emmaüs pour favoriser le « réemploi » en 2011, furent les bases d'une nouvelle ère de responsabilisation collective.

Notre engagement s'est intensifié en 2020 avec le démarrage de la collecte des biodéchets par apport volontaire, quatre ans avant

l'obligation légale. En 2022, la fermeture du Centre de Stockage des Déchets Non Dangereux (CSDND) du Heidenbuhl a marqué un tournant décisif, avec 100 % des déchets produits en Alsace Centrale valorisés. Enfin, en 2023, nous avons inauguré un nouveau centre de tri, augmentant ainsi notre capacité de traitement et de valorisation.

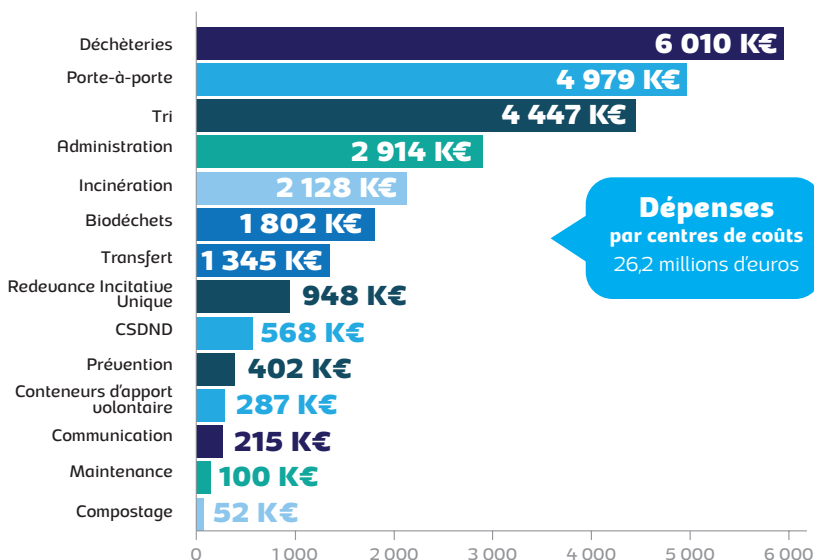
Ces initiatives ont conduit à des résultats remarquables : le taux de valorisation des déchets est passé de 15 % en 1994 à 100 % en 2023, et la production annuelle de déchets par habitant a diminué de plus de 100 kg.

Tout cela n'aurait pas été possible sans l'implication de tous les habitants du territoire. Je tiens donc à les remercier chaleureusement. Leur implication a été cruciale pour atteindre ces objectifs et poser les bases d'un avenir plus propre et durable.

Jean-Pierre PIELA, Président du SMICTOM d'Alsace Centrale

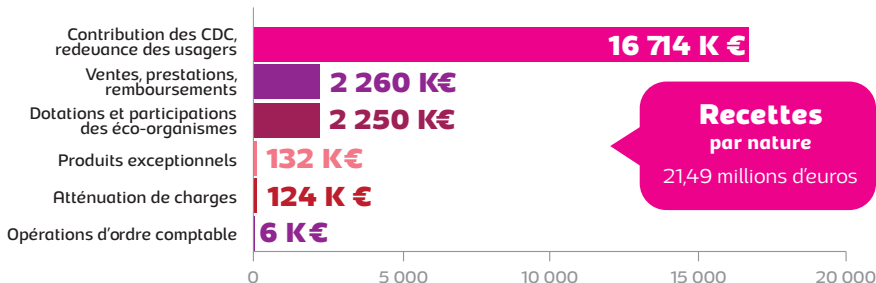
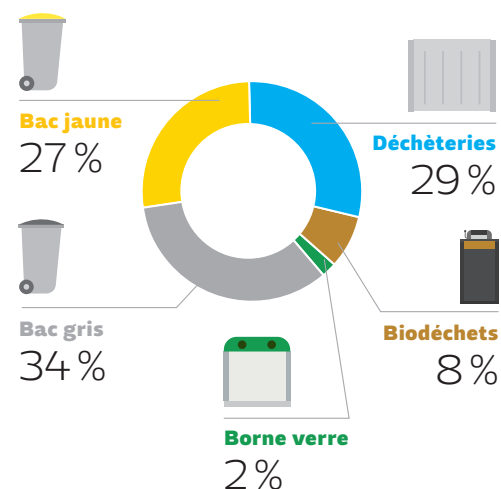
## Le budget 2023

Le SMICTOM est un Service Public à but non lucratif.



**Dépenses par centres de coûts**  
26,2 millions d'euros

## RÉPARTITION DES DÉPENSES



**Recettes par nature**  
21,49 millions d'euros

Le déficit constaté est dû à l'obligation du rattrapage des amortissements induit par le passage en M4 (changement de plan comptable rendu obligatoire par le passage en Service Public Industriel et Commercial).

# L'ANNÉE 2023 DU SMICTOM EN CHIFFRES

151 agents  
au service de



130 961  
habitants



PROMOTION DU ZÉRO DÉCHET  
ET DU TRI

251 animations organisées et



2 foyers  
sur 3  
touchés par une  
action de  
sensibilisation



## Collecte

61477 t  
de déchets collectés



soit 469 kg  
/ habitant



soit - 6 %  
de déchets  
par rapport à 2022



COLLECTE DES  
ORDURES MÉNAGÈRES  
**101 kg / an / hab.**  
France : 249 kg / an / hab.

COLLECTE DES  
RECYCLABLES  
**105 kg / an / hab.**  
France : 82 kg / an / hab.

BIODÉCHETS  
**33 kg / an / hab.**  
France : 17 kg / an / hab.

DÉCHÈTERIES  
**230 kg / an / hab.**  
France : 246 kg / an / hab.



## Traitement

100 % de valorisation (recyclage, compostage/méthanisation, incinération)

CENTRE DE TRI  
**84 %** de tonnages valorisés



16 %  
d'erreurs de tri  
chez l'habitant



MÉTHANISATION  
**4 338 t**  
production d'énergie,  
de chaleur et d'engrais



VALORISATION ÉNERGÉTIQUE  
PAR INCINÉRATION  
**20 413 t**



OMR et déchets  
non valorisables  
des déchèteries

Le traitement des déchets a  
permis de produire l'équivalent de

**34 839 MWh**  
soit 8 fois plus  
que l'énergie nécessaire  
au fonctionnement  
du SMICTOM

## PLPDMA (Programme Local de Prévention)

En 2023, les objectifs de  
réduction de déchets par  
habitant par an prévus  
dans la loi AGEC à  
l'horizon 2025  
ont été atteints et même  
dépassés avec

- 21 %  
de déchets  
par rapport à 2010



Ces très bons résultats sont dus à l'action combinée  
des associations du territoire engagés à nos côtés et  
à implication des habitants pour appliquer les 5 R :

Refuser Réduire Réutiliser, Réparer

Rendre à la terre Recycler



## Indicateur climat

avec le traitement des déchets 2023



**372 kg**  
CO2e par tonne  
de déchets traités

**174 kg**  
CO2e  
par habitant

